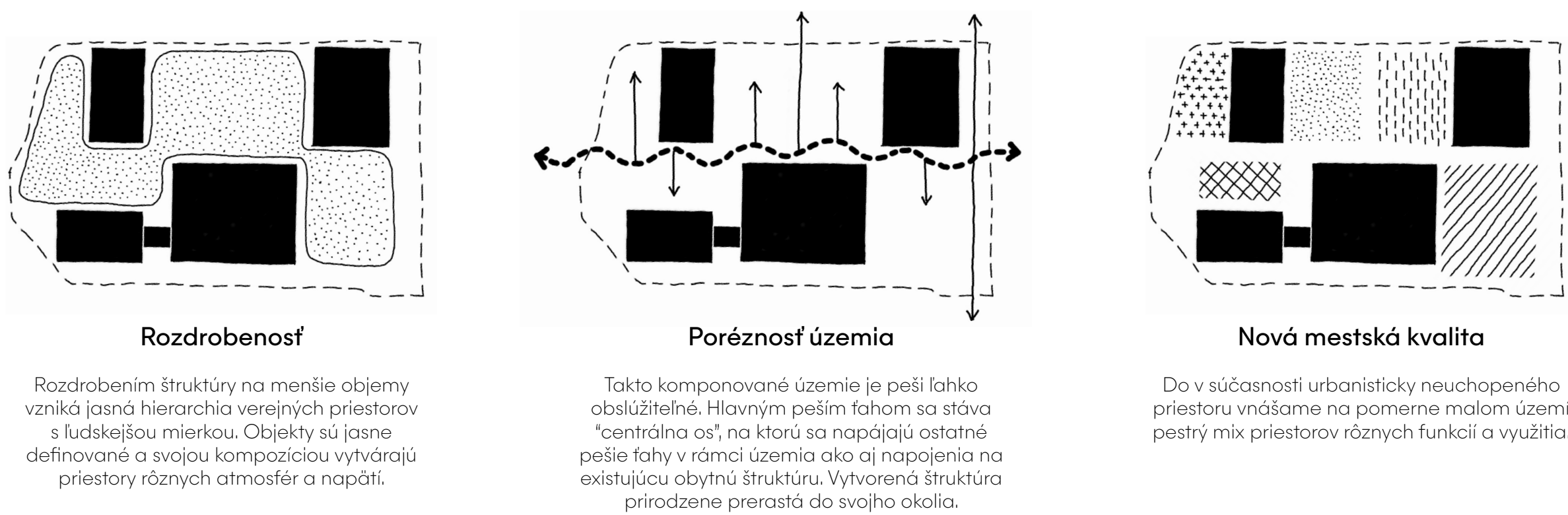


Nové námestie polyfunkčnej zóny Janíkov dvor. Aktivný mestský priestor so živým parterom je tvorený hmotou parkovacieho domu, občianskou vybavenosťou v jeho prízemí a nájomným domom. Ten svojou výškou akcentuje nárožie budúcej zóny a stáva sa orientačným bodom v širšom kontexte.



Ako nájsť optimálny vzťah funkcií v území atakovanom dopravou a nejasnou mierkou?

Odpoveď hľadáme vo vytvorení štruktúry. Zóny tvorenej rytmom striedania funkcií a plôch rôznych charakterov. Vzniká **pestrá šachovnica** ľudskej miery koncipovaná pozdĺž centrálnej pešej osi. Definujeme tak urbanistický princíp, ktorý nie je len ostrovom, vie ďalej rásť pozdĺž pešáckej strany Panónskej cesty. Novonavrhovaná pešia os sa stáva chrbticou tejto vize.

Najväčší objem predstavuje parkovací dom. Premyslená ho delíme a vytvárame **parkovací dvojdom**. Ten sa v novom urbanizme stáva akustickou bariérou od frekventovanej Panónskej cesty. Parkovací dvojdom koncipujeme ako polyfunkčný objekt s pestrá paletou občianskej vybavenosti v parter. Parkovanie sa tak odsúva do vyššej úrovne a objekt je možné zapojiť do mestského diania. Celý objem domu je odsunutý od budúceho prestupiska Janíkov dvor. V území tak vzniká pobytová plocha námestia, naviazaná na dôležitý dynamický uzel verejnej dopravy. Rozdrobením a perforovaním najväčšieho objemu, definujeme základy budúcej poréznej štruktúry umožňujúcej atraktívny pohyb chodcov. Delenie nie je len gestom, väčší objekt slúži ako verejný parkovací dom a menší z dvojice, plní funkciu dlhodobého prenájomu štátu a stáva príslušajúcich pre obyvateľov nájomného domu.

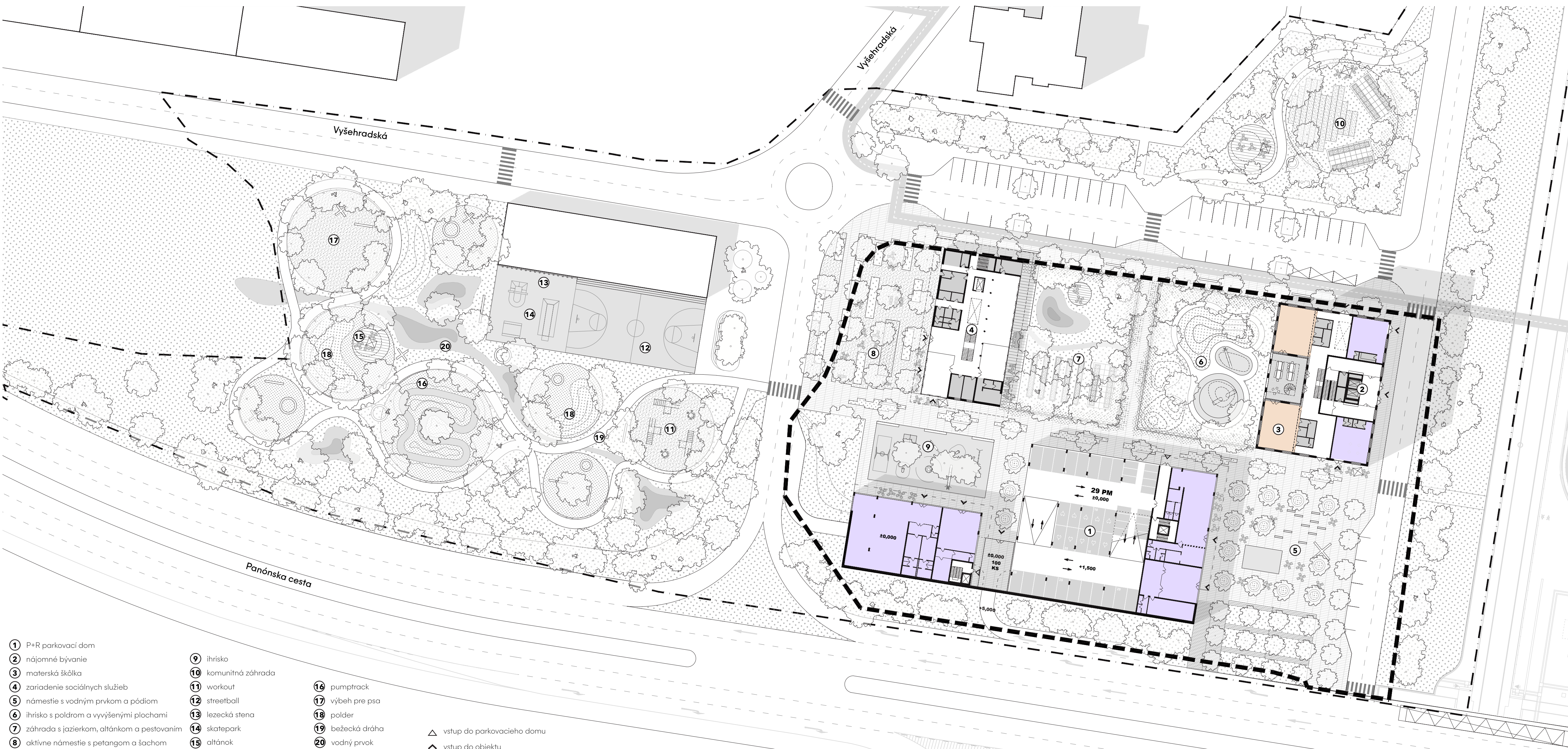
Nájomný dom situujeme do nárožnej polohy k námestiu a električkovej trati. Navrhujeme ho ako 16-poschodový bodový objekt. Výškovo tak reaguje na viacpodlažnú bodovú zástavbu bytových domov na Viglácskej ulici s presahom na výškovú zástavbu južného Mesta. Objekt ďalej disponuje dvojposchodovou škôlkou v jeho parter a občianskou vybavenosťou v nárožných polohách. Vzniká **výšková dominanta** novej zóny. Moderný bytový dom s aktívnym parterom, vytvárajúci **atraktívne nárožie** a generujúci 102 bytových jednotiek a nadštandardnú komunitnú terasu na

15-tom poschodí. Navrhujeme tu malú záhradku na pestovanie plodín a komunitnú miestnosť so samostatným skladom exteriérového nábytku. Terasa orientovaná na juh bude dokonalým miestom na slnenie či večerné posedenia, víkendové obedy a oslavy.

Zariadenie opatrovateľskej služby nachádza svoje miesto v zátlí parkovacieho dvojdomu. Spolu so škôlkou tvoria koncentrovaný priestor zelene. V závetrí tak vzniká príjemný chránený priestor pre najmladších a najstarších. Dvor príslušajúci seniorom ponúka rôzne možnosti trávenia voľného času. Oddych pri jazierku a grilovadke alebo aktívne pri pestovaní v záhradkách. Zóna patriaca deťom v sebe zahŕňa veľké detské ihrisko a množstvo zelených káps, vyvýšených plôch a poldrov.

Zariadenie opatrovateľskej služby svojou polohou aktivuje západnú stranu územia a jeho nárožie. Vyniká menší park. V ňom stromy vytvárame aktívnu zónu hier. Príjemné predpolie domu seniorov nabáda k poseďeniu, šachovému partiom či petang. Budúci obyvatelia sú takto **vtiahnutí do diania**. Šťavu sa jasnou súčasťou novej viacgeneračnej zóny. Nárožie domu seniorov otvárame smerom k parčíku a veľkému detskému ihrisku. Stáva sa ideálnym miestom pre malú komunitnú kaviareň, alebo malú pekárňu, kde by bolo možné ponúkaf seniormi upečené alebo dopestované produkty. Zariadenie opatrovateľskej služby sa tak vie stať **aktívnou súčasťou** novovznikajúcej štruktúry. Zámerne preto jeho polohu volíme tak, aby bol svoja záhradkou v kontakte so záhradou budúcej škôlky. Dve nezávislé zariadenia tak vedľa kedykoľvek fungovať ako **jeden zelený areál**. Deti môžu napríklad pomáhať seniorom v ich záhradke, učí sa od nich o rastlinách a jednotlivých plodinách, spoznávať stromy v ovocnom sade a podobne.

Nová zóna Janíkov dvor, nie je len jeden dvor. Nevzniká izolovaný ostrov, ale súbor objektov tvoriacich modernú štruktúru dvorov, námestia a záhrad s viziou presahu, rozvoja štruktúry ďalej za svoje hranice. Vzniká pestrý mix funkcií pozdĺž aktívnej pešej centrálnej osi - chrbtice celej vize.

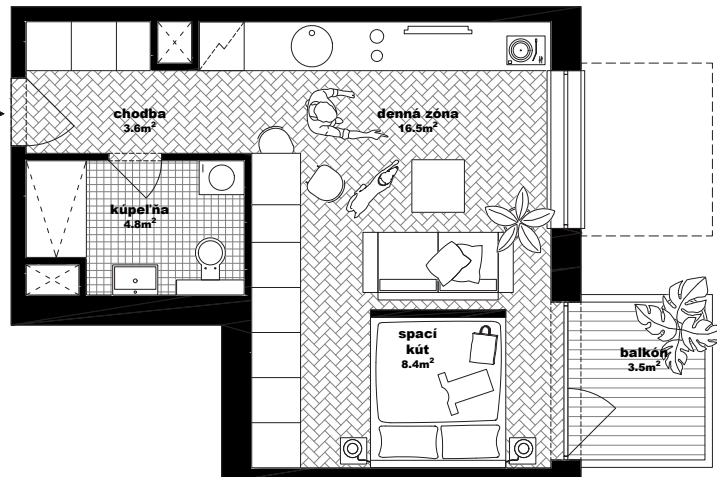


- 1 P+R parkovací dom  
2 nájomné bývanie  
3 materská škôlka  
4 zariadenie sociálnych služieb  
5 námestie s vodným prvkom a pódium  
6 ihrisko s poldrom a vyvýšenými plochami  
7 záhrada s jazierkom, altánkom a pestovaním aktívne námestie s petangom a šachom  
8  
9 ihrisko  
10 komunitná záhrada  
11 workout  
12 streetball  
13 lezecká stena  
14 skatepark  
15 altánok  
16 pumptrack  
17 výbeh pre psa  
18 polder  
19 bežecká dráha  
20 vodný prvok
- △ vstup do parkovacieho domu  
▲ vstup do objektu

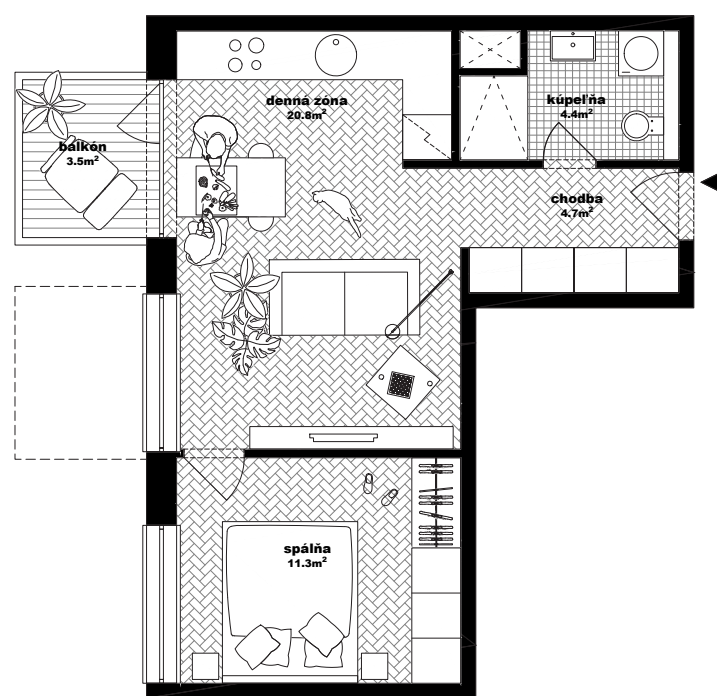
Situácia M1:500

## POLYFUNKČNÁ ZÓNA JANÍKOV DVOR

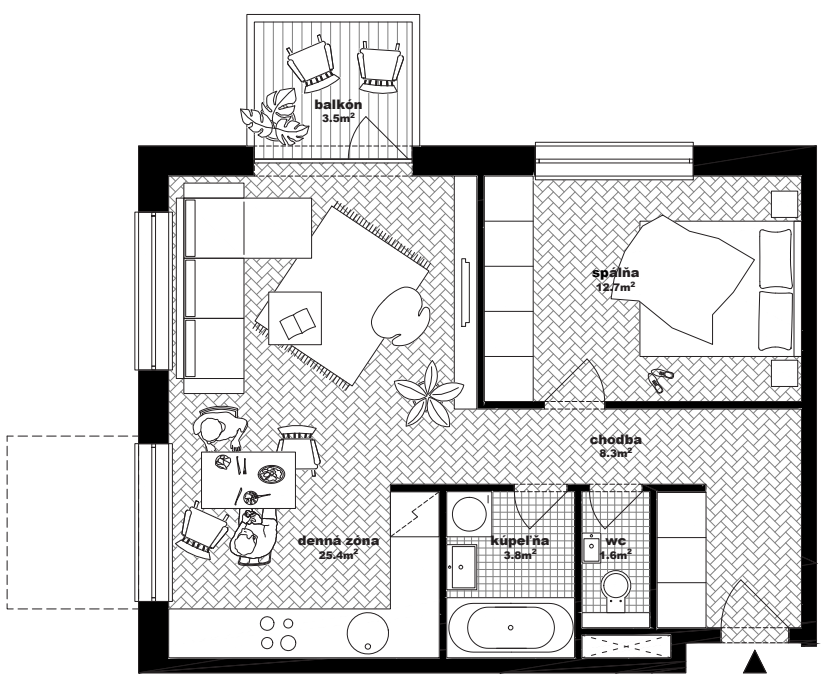




1-izbový byt M 1:100



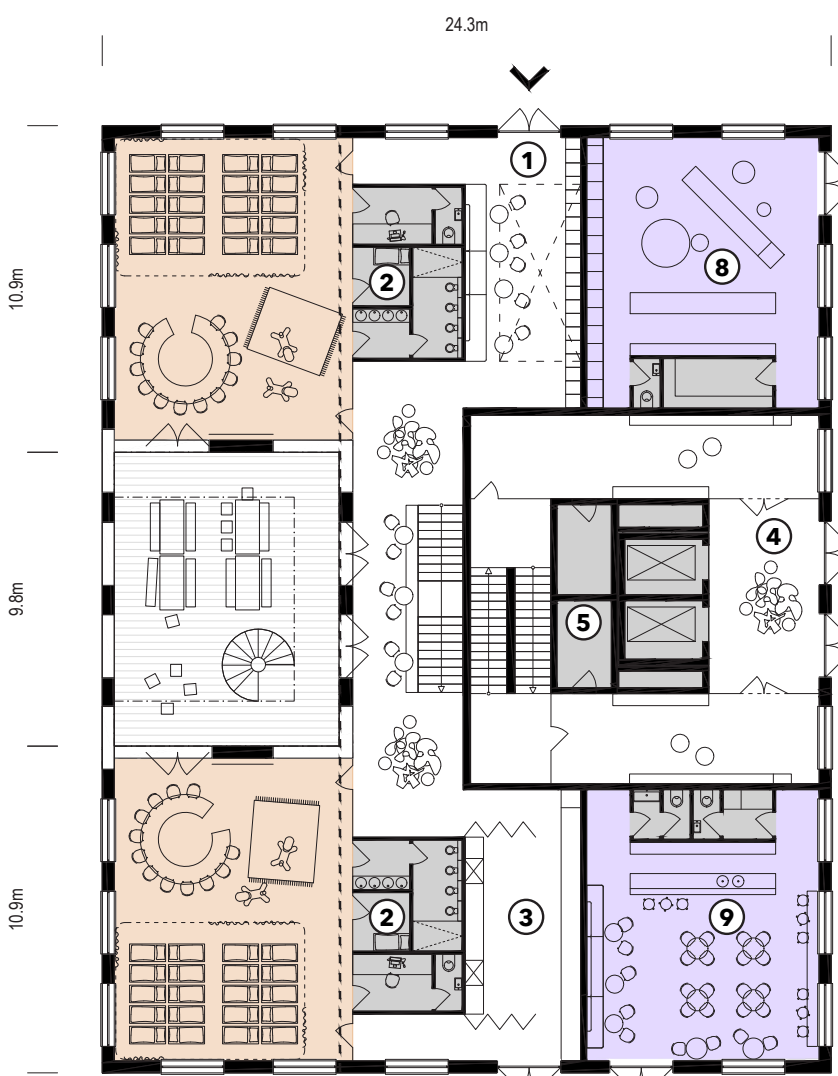
2-izbový byt M 1:100



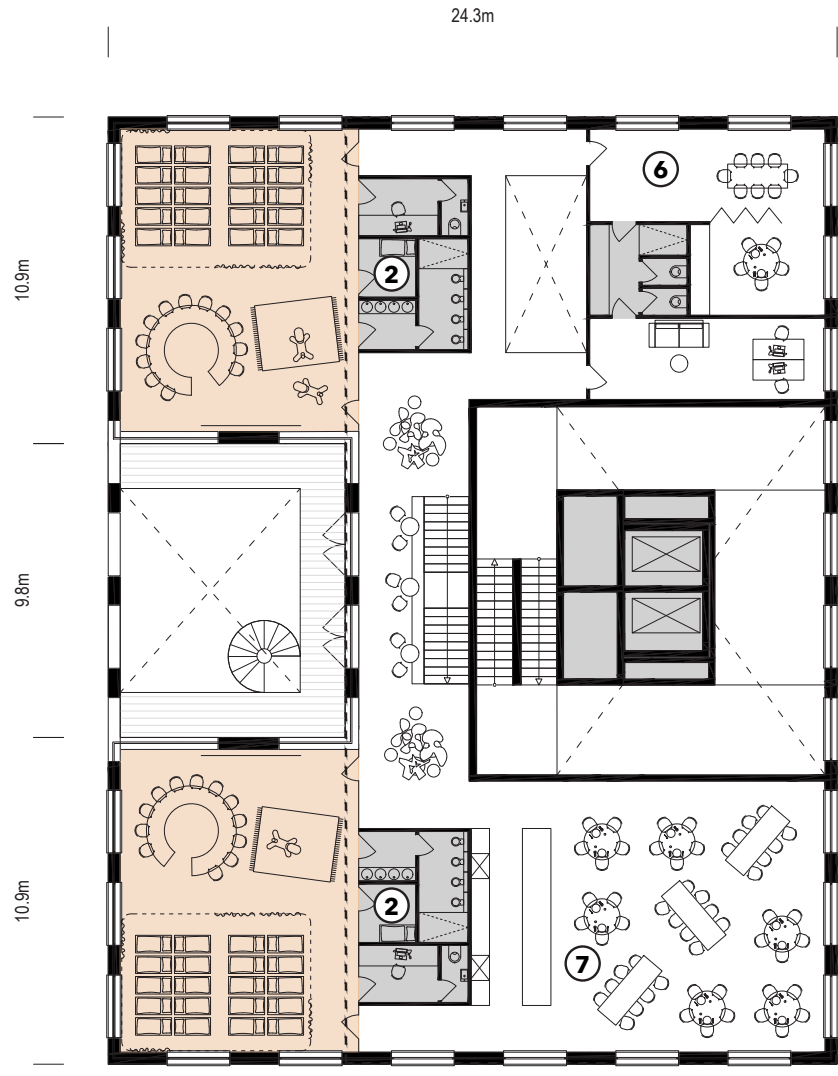
2-izbový byt M 1:100



3-izbový byt M 1:100



Škôlka 1.NP M 1:250



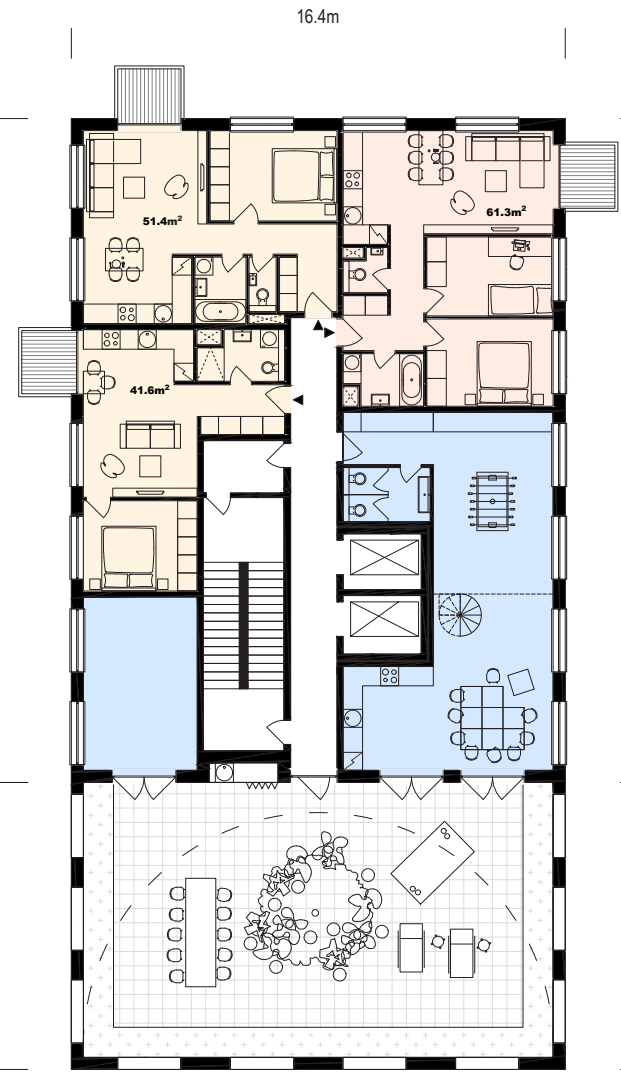
Škôlka 2.NP M 1:250

#### Bytový dom

- trieda škôlka
  - prenájomná prevádzka
  - 1-izbový byt
  - 2-izbový byt
  - 3-izbový byt
  - komunitný priestor
- ▲ vstupy do objektu  
▲ vstupy do bytov
- 1 lobby škôlka  
2 zázemie pre triedu  
3 príprava jedál  
4 lobby bytový dom  
5 kočíkareň  
6 vedenie so zázemím  
7 jedáleň  
8 obchod  
9 kaviareň



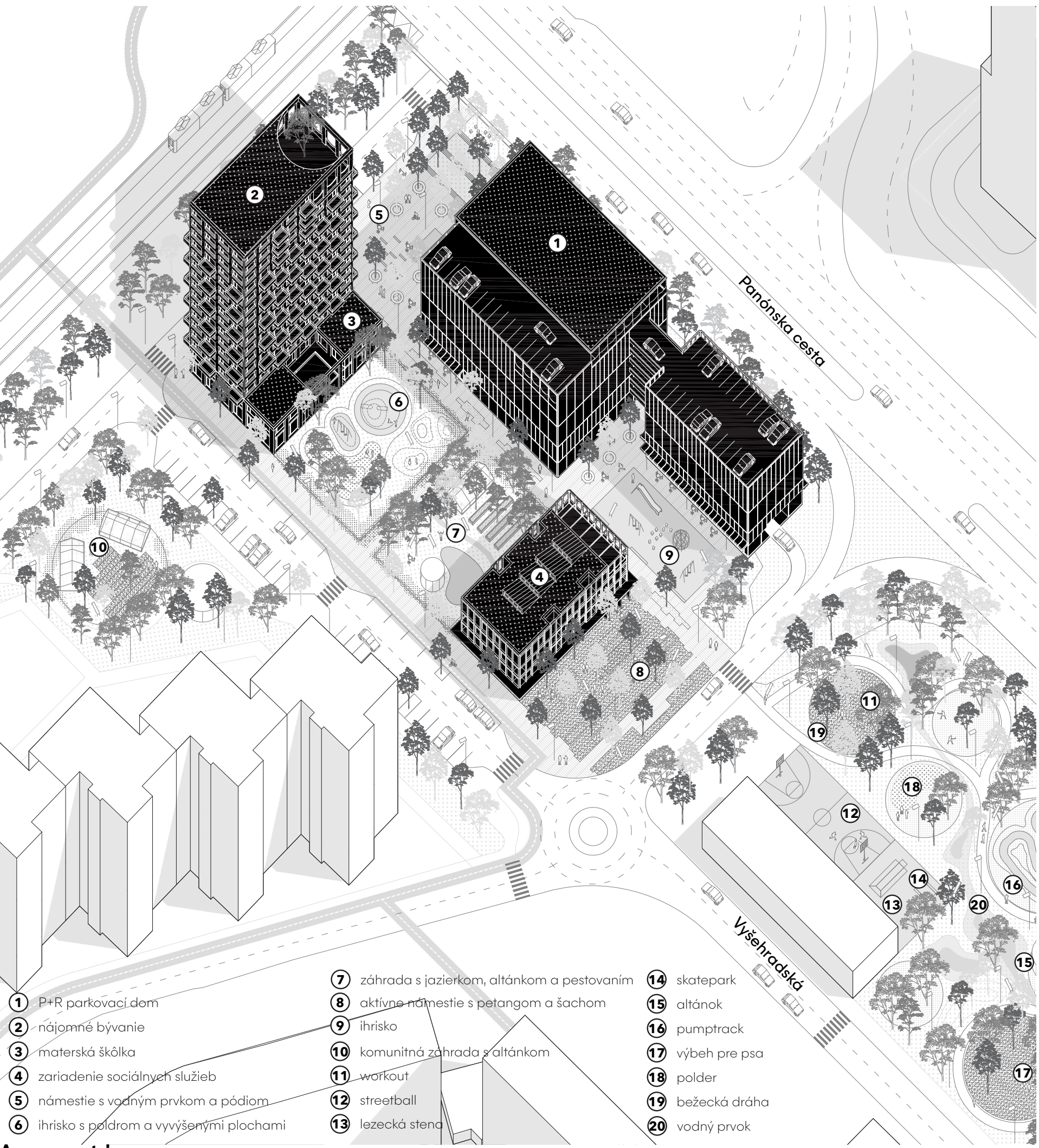
Bytový dom typické M 1:250



Bytový dom 15.NP M 1:250



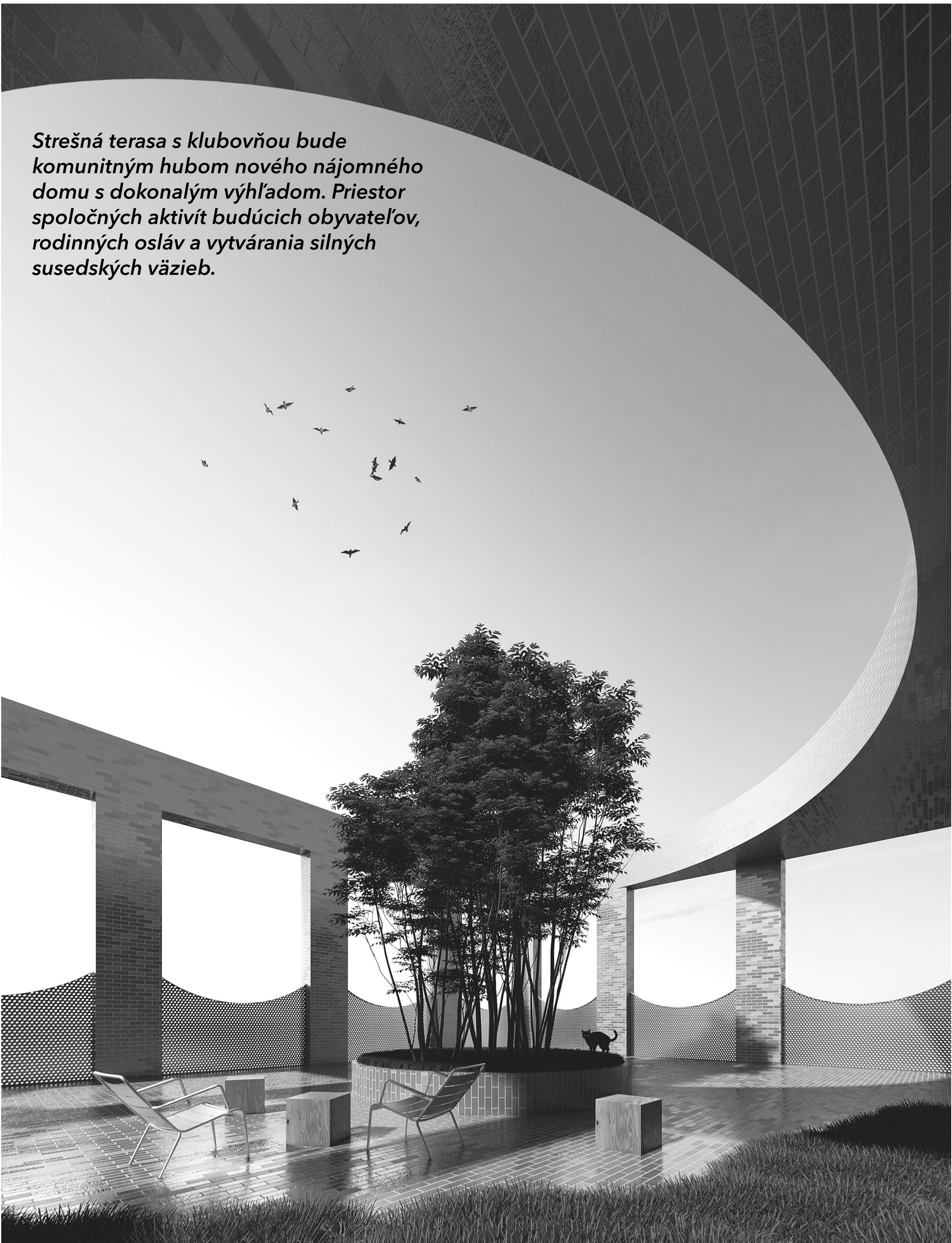
Bytový dom 16.NP M 1:250



Axonometria







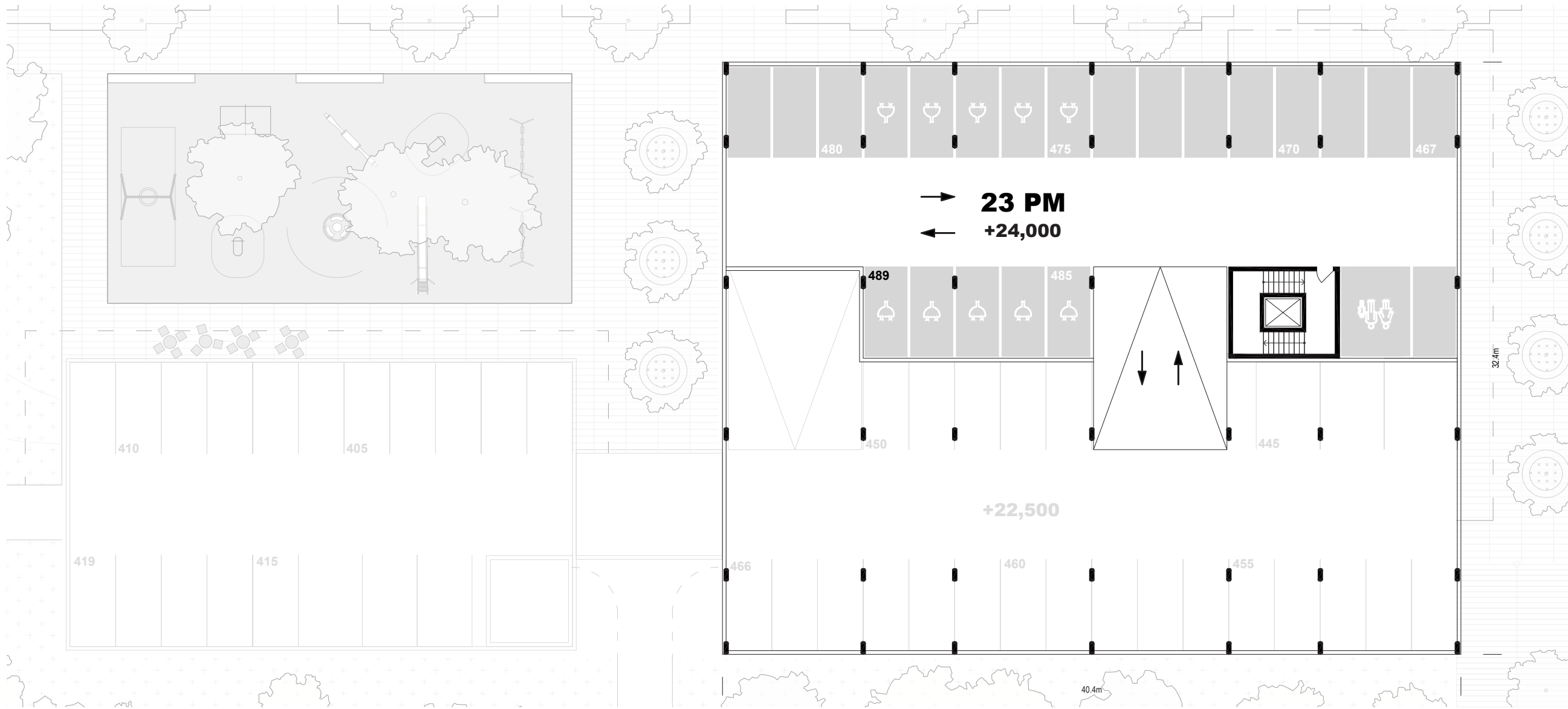
Strešná terasa s klubovňou bude komunitným hubom nového nájomného domu s dokonalým výhľadom. Priestor spoločných aktivít budúcich obyvateľov, rodinných osláv a vytvárania silných susedských väzieb.



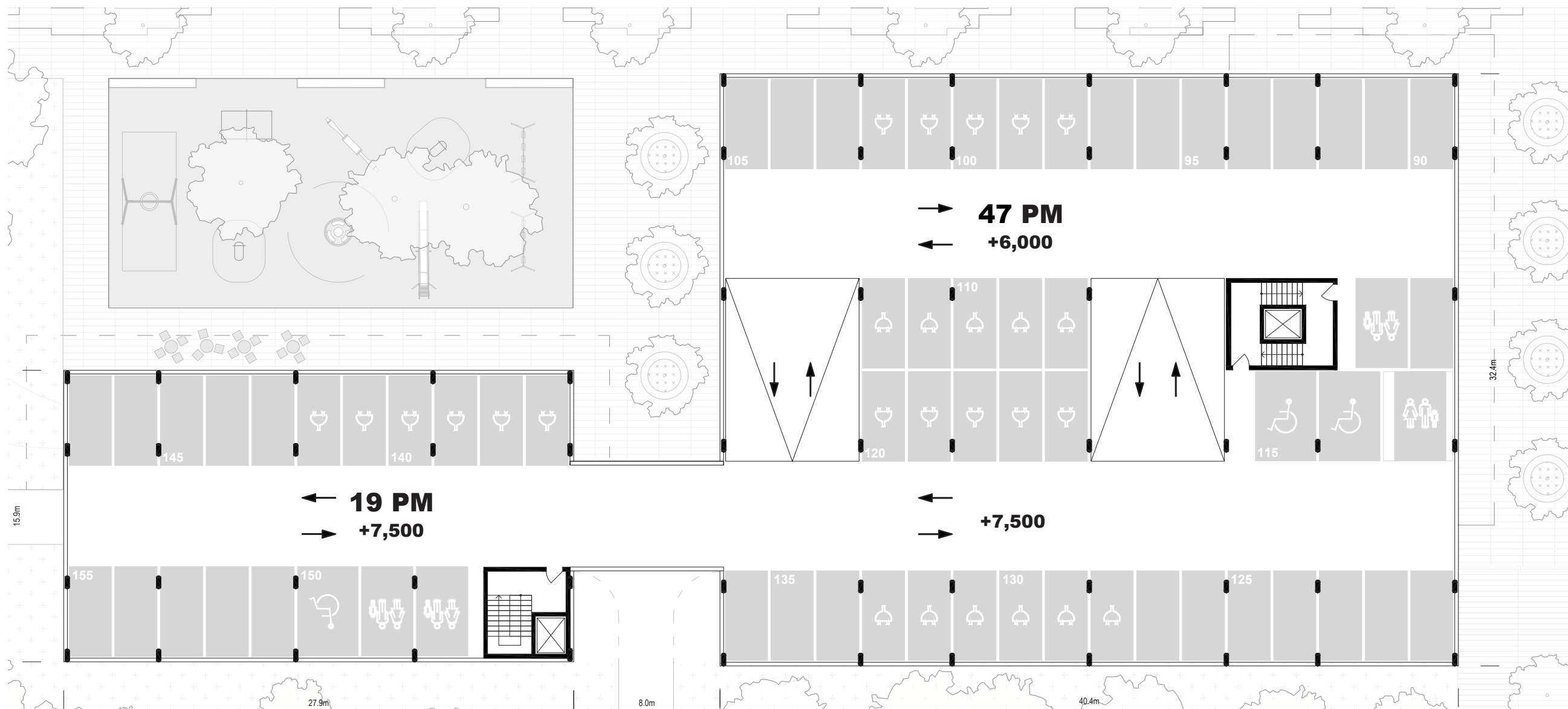
Prízemie parkovacieho domu akcentujú výrazne tvarované markízy. Definujú mestky, aktívny parter. Stávajú sa charakteristickým, miestotvorným prvkom.



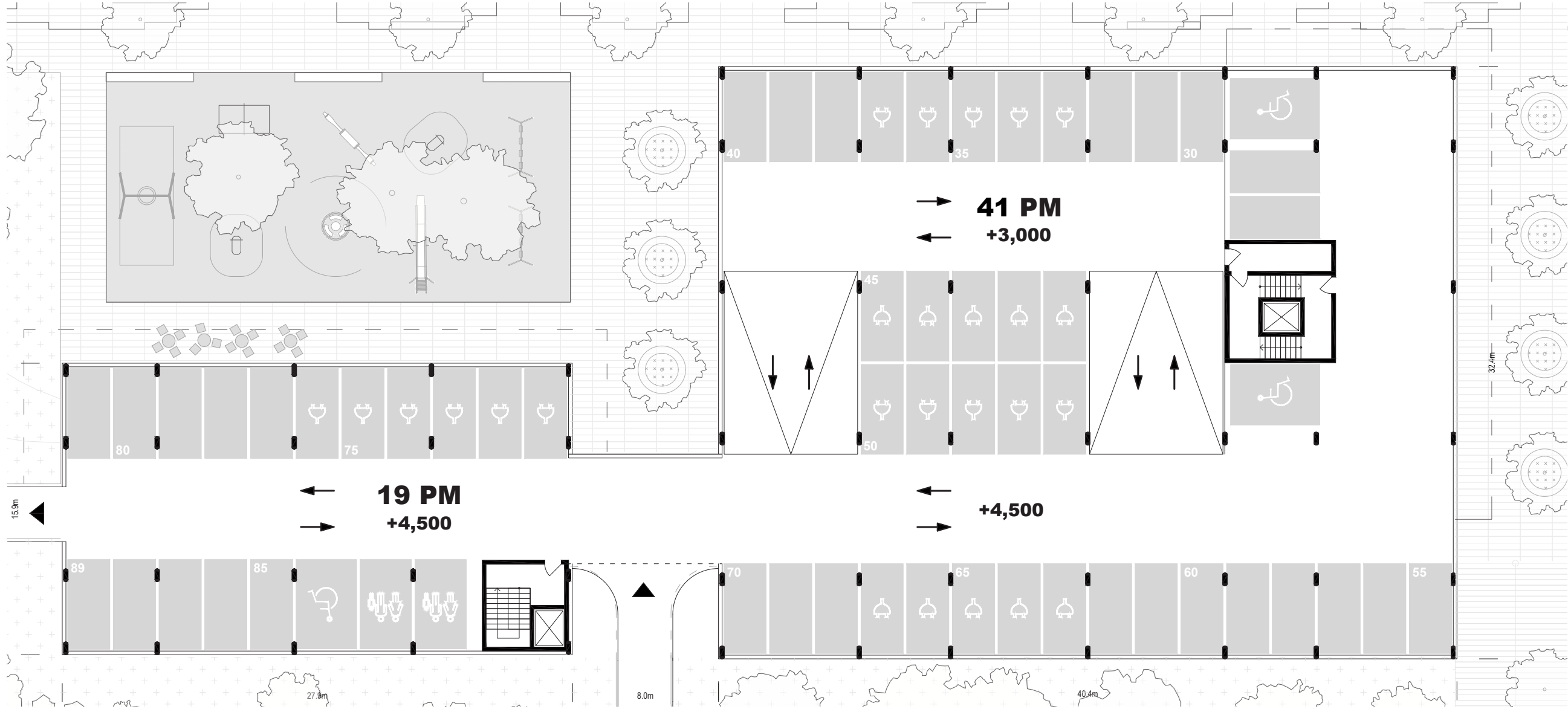
Nová polyfunkčná zóna Janíkov dvor v kontexte okolitej zástavby.



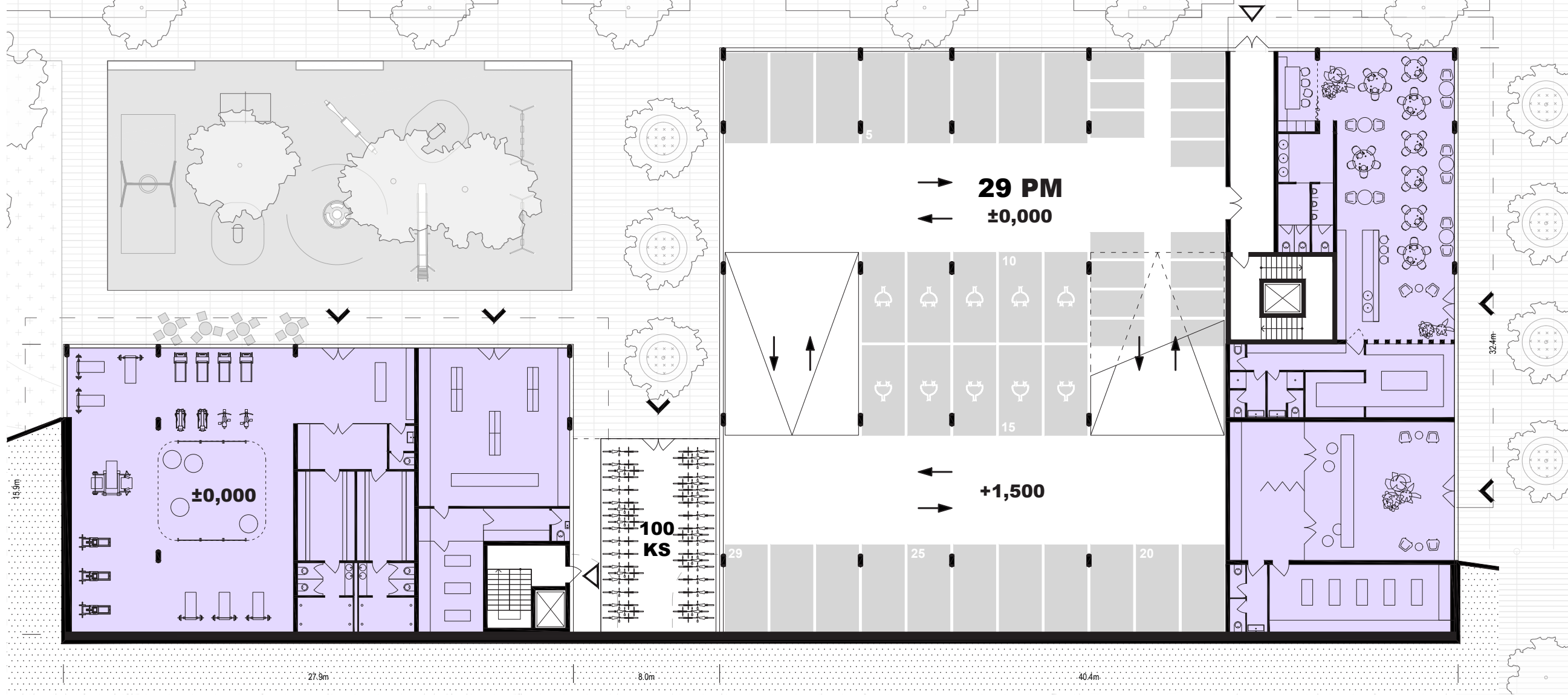
9.NP M 1:250



Typické M 1:250



2.NP M 1:250

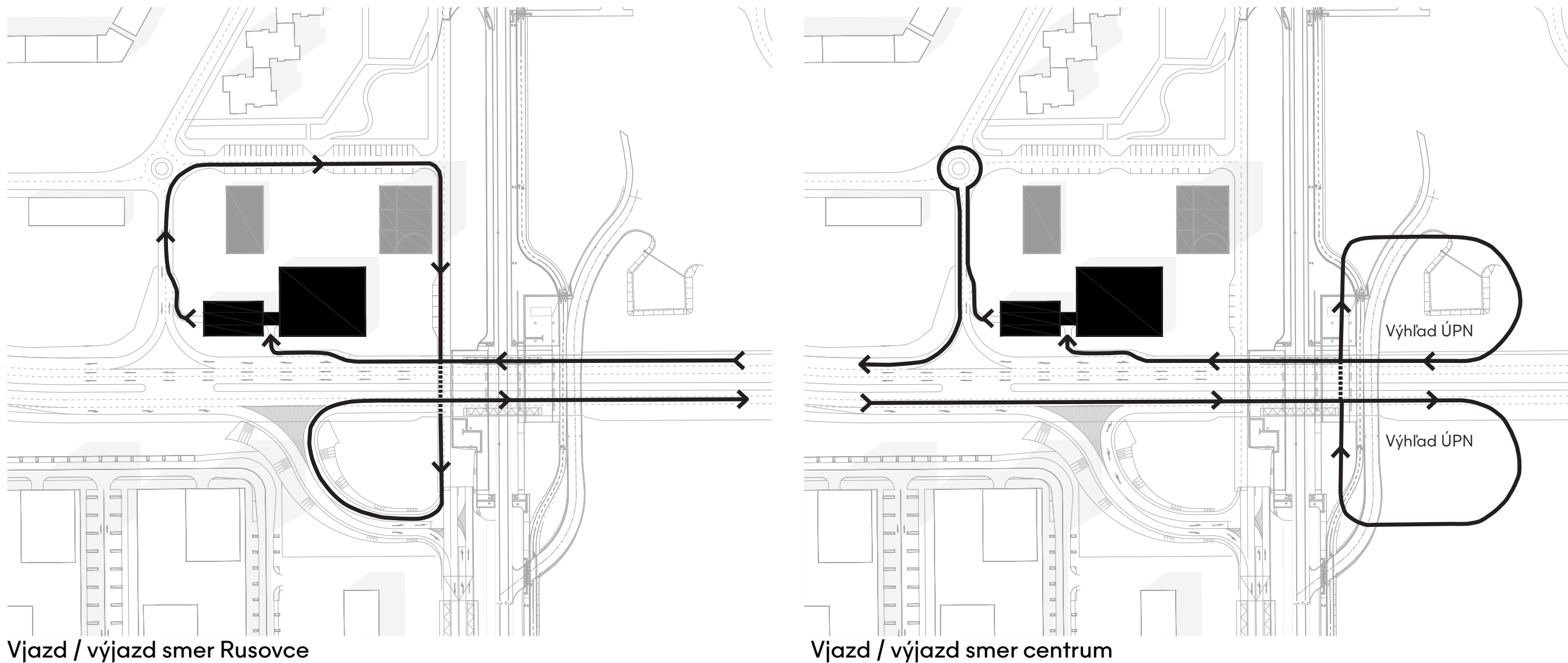


1.NP M 1:250

Parkovací dom

■ prenájomiteľná prevádzka  
■ parkovacie miesto

▲ vjazd a výjazd z parkovacieho domu  
△ vstup do parkovacieho domu  
^ vstup do objektu

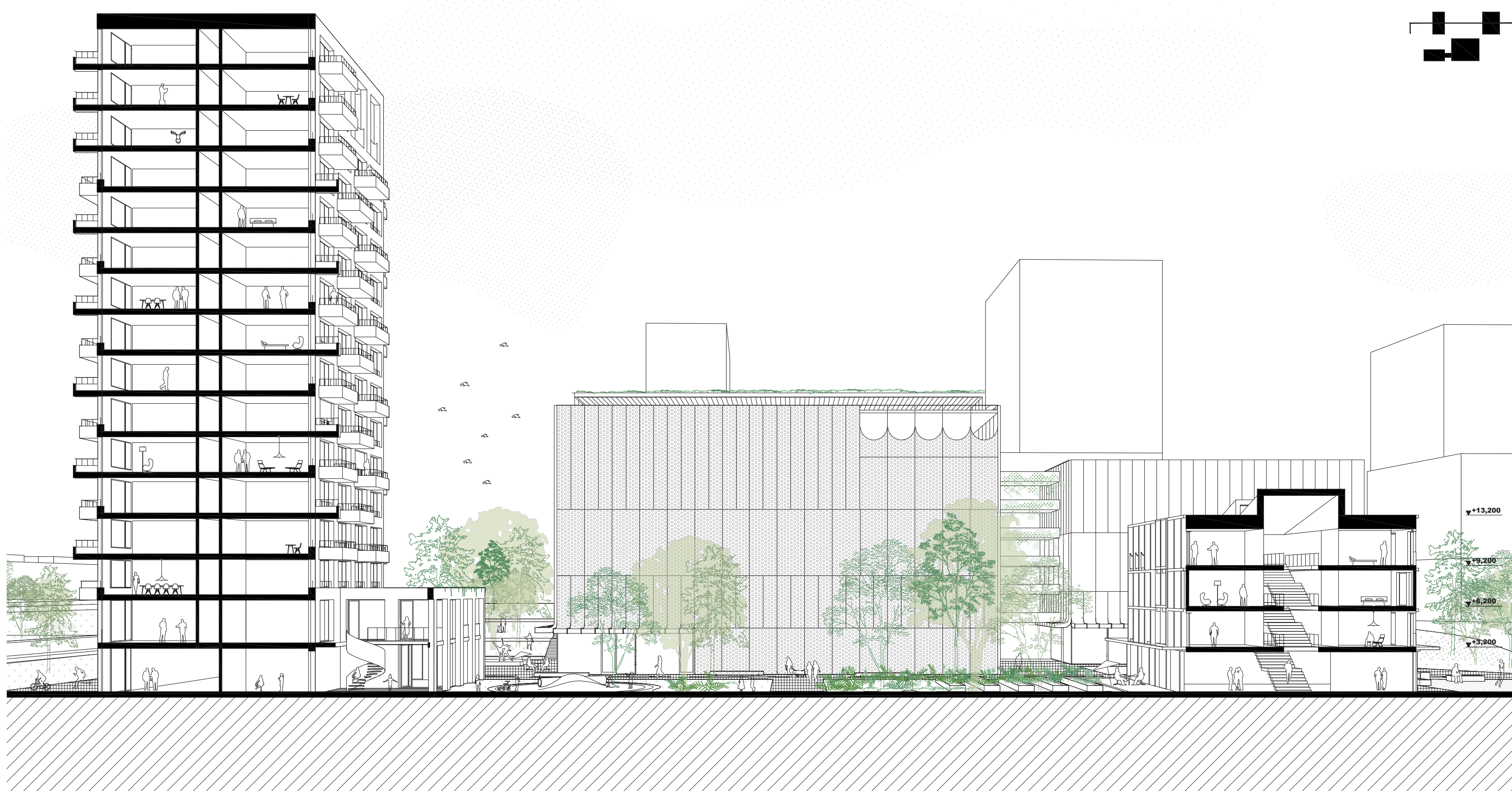


Vjazd / výjazd smer Rusovce

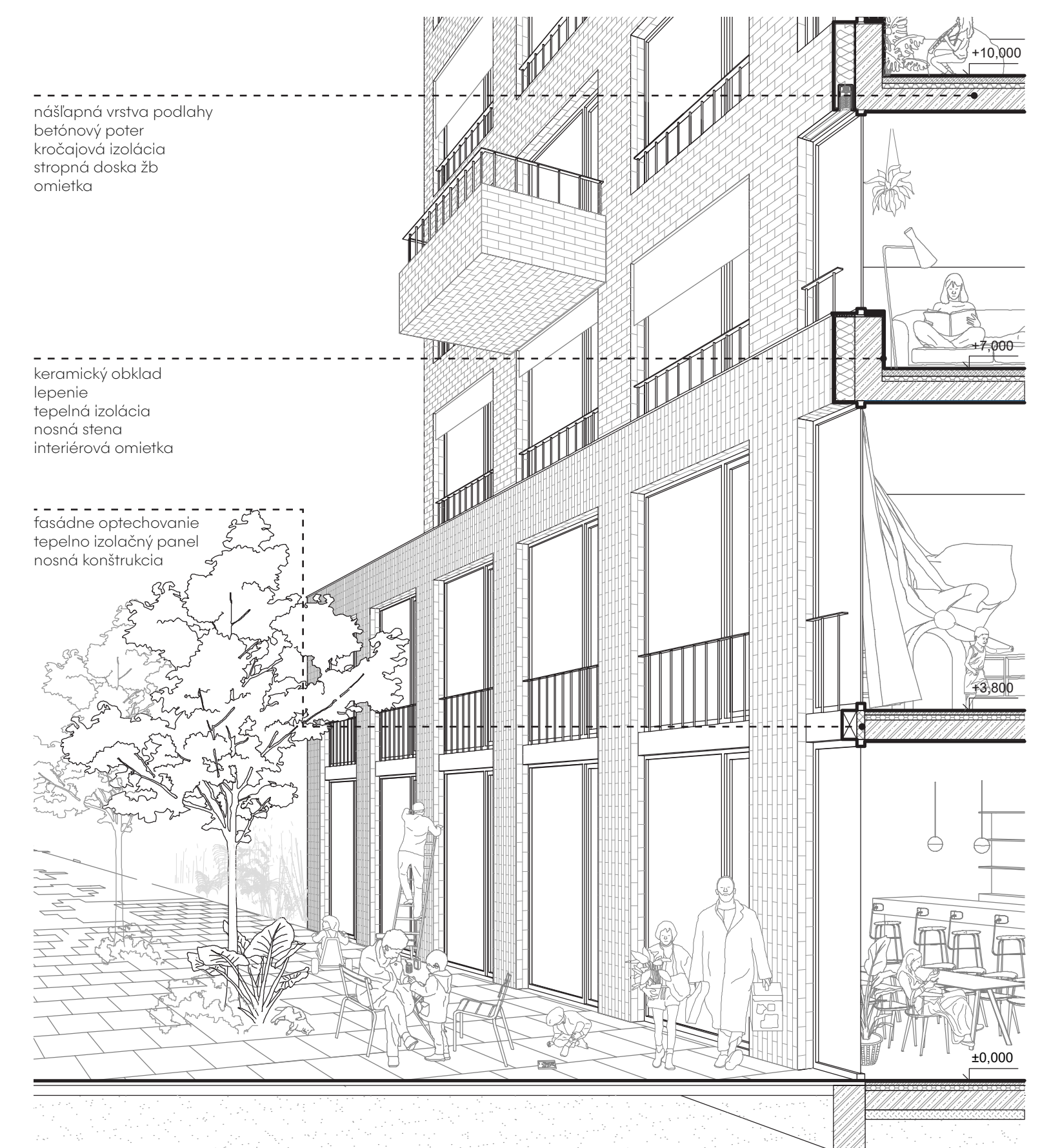
Vjazd / výjazd smer centrum



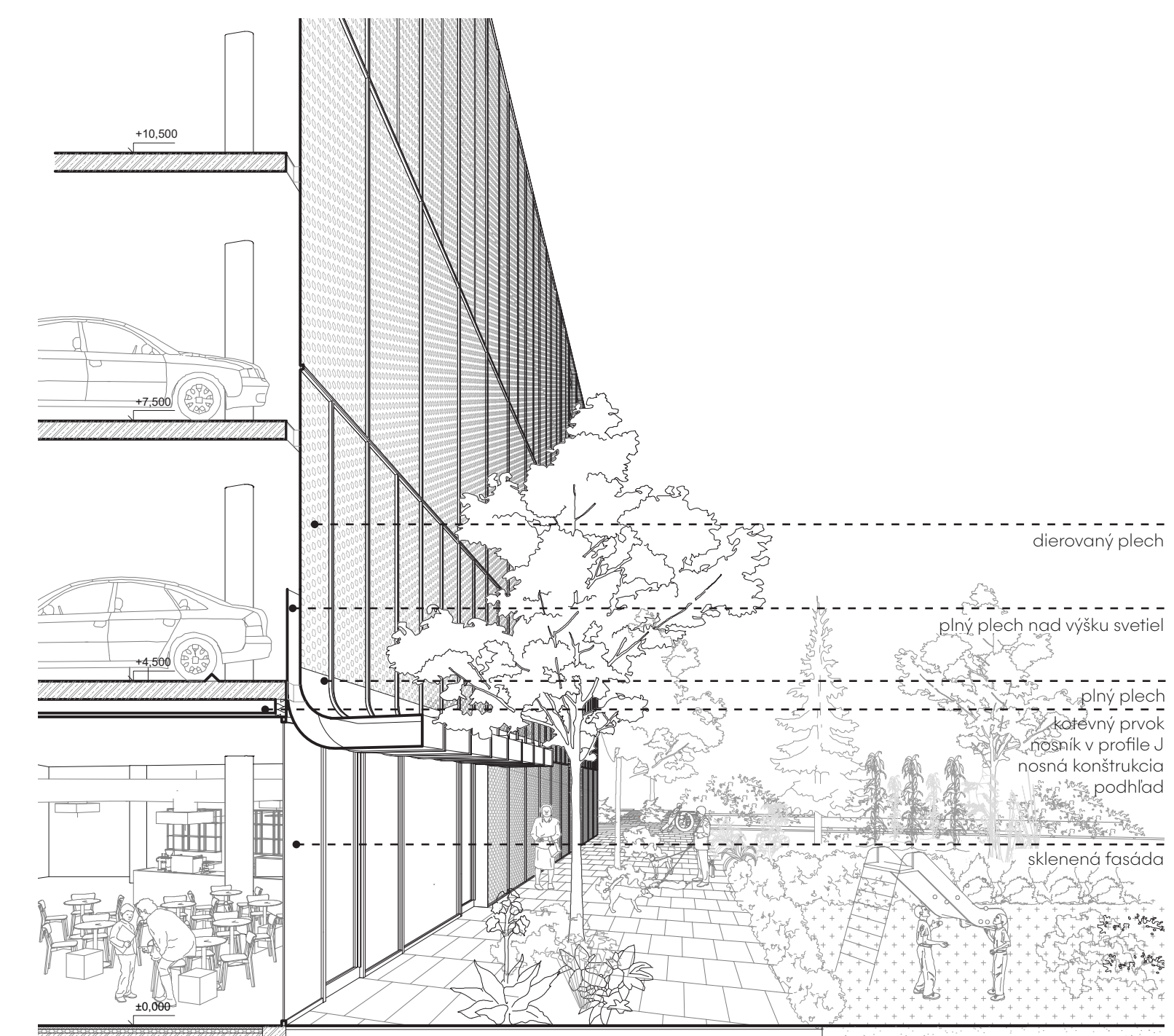
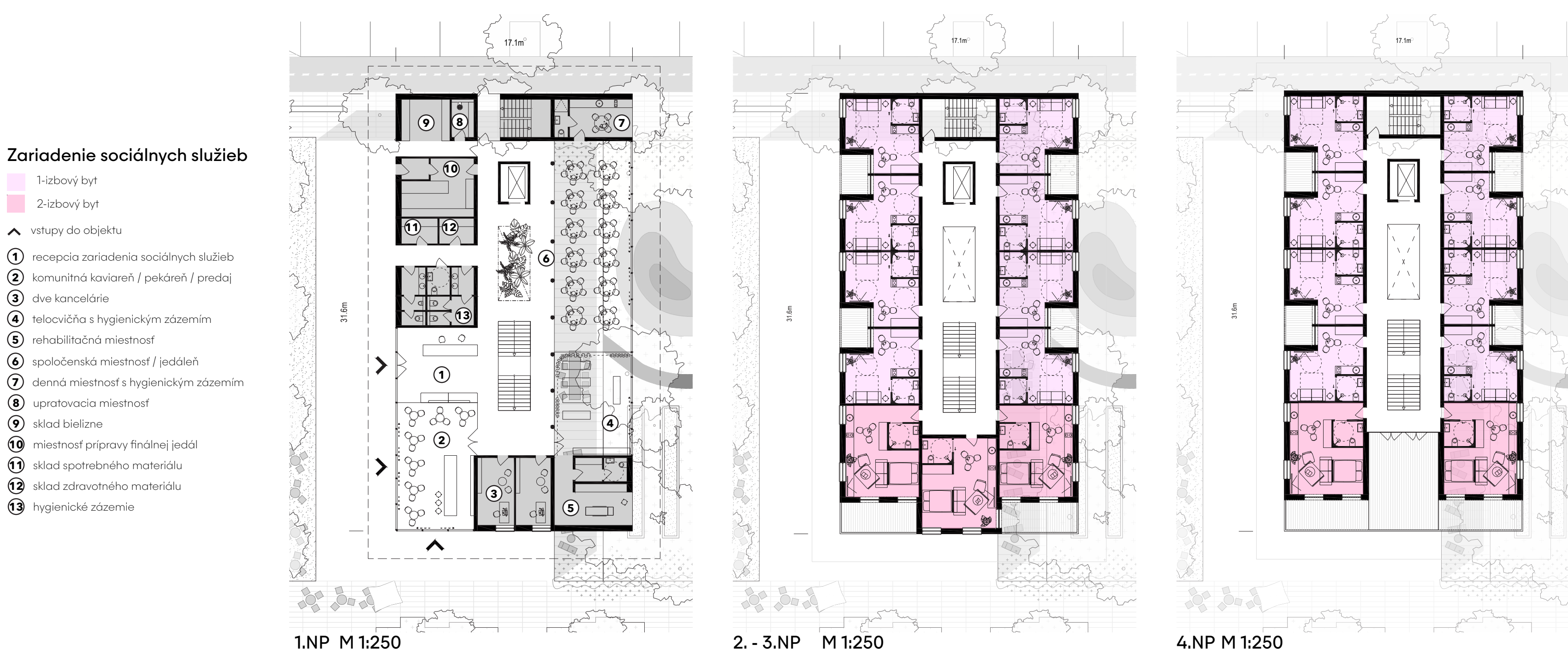
Hmoty v novej zóne rozmiestňujeme tak aby vytvárali príjemnú hustotu. Vzniká charakter jasne definovaných priestorov rôznych mierok a aktivít.



Rezopohľad M 1:250



Detail fasády bytového domu M 1:100



Detail fasády parkovacieho domu M 1:100